

～赤い羽根共同募金配分金事業～

平成31年度ボランティア活動に対する補助希望団体を募集します。

「はーとふる補助」と「一般補助」

● はーとふる補助

【補助金額】

限度額200,000円

【補助対象となる経費】

- 1 会員確保のための取り組みに係る経費
- 2 新規分野の活動のための経費
- 3 活動規模拡大のための広報・周知への取り組みに係る経費
- 4 社会的課題を解決するための取り組みに係る経費
- 5 団体自身の問題解決のための活動経費
- 6 その他、地域福祉の推進を目的とした活動に係る経費

※補助対象となる団体は、条件があります。

● 一般補助

【補助金額】

限度額50,000円

【補助対象となる活動】

- 1 福祉の増進を図る活動
- 2 高齢者支援に関する活動
- 3 障害者支援に関する活動
- 4 児童健全育成を図る活動
- 5 災害ボランティアに関する活動
- 6 その他、地域福祉の推進を目的とした活動

※補助対象となる団体は、条件があります。

【申込期間】

平成30年11月1日(木)～11月30日(金)まで

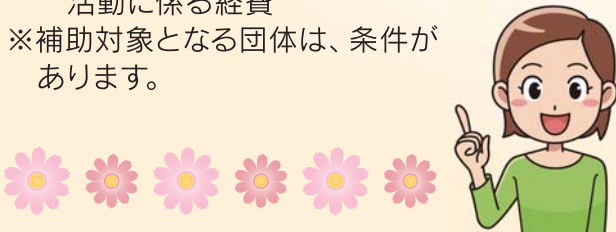
【申込・問合わせ】

市社会福祉協議会・地域福祉課

TEL 0942・34・3035 FAX 0942・34・3090

<http://www.heartful-volunteer.net/>

まずは
お問い合わせください



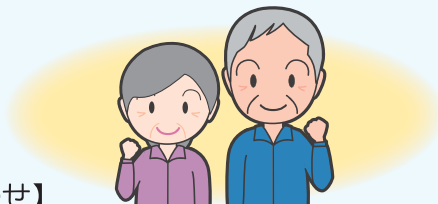
ご存知ですか シルバー人材センター

シルバー人材センターではワンコインサービスや家事援助サービスをはじめ、遠方にお住いの方から依頼を受ける親孝行代行サービス、空家管理サービス等、様々な事業を行っています。

地域や社会のために貢献できるそんな働き方、見つけてみませんか？働きたいときに、無理なく楽しく働けます。

市内にお住まいで、60歳以上。

働く意欲のある健康な方ならどなたでも会員登録できます。お気軽にお問い合わせください。



【問合わせ】

(公社)久留米市シルバー人材センター

TEL 0942・35・5229

FAX 0942・35・5974

募集 パソコン点訳ボランティア

点字翻訳のボランティア活動をしている「パソコン点訳コミュニケーションの会」では、一緒に活動していただけるボランティアさんを募集しています。

- ・活動 毎月2回(1回につき3日程度)
- ・内容 パソコンで、市が発行する「広報くるめ」等の点訳版を作成します。

あ	い	う	え	お
●	●	● ●	● ●	● ●
—	●	—	●	●
—	—	—	—	—

(点字)

点字は、ひらがなを6点で表示します。

パソコンで入力すると、専用のプリンターで、点字印刷されます。

【問合わせ】

市社会福祉協議会 ボランティアセンター

TEL 0942・34・3035

FAX 0942・34・3090