



# くるめ福祉 4

発行 社会福祉法人 久留米市社会福祉協議会



各校区では  
どんな取り  
組みがあっ  
てるの？

社協って  
どんな時に  
利用するの？

## つながる スイッチ!! 配信中!

「生活支援  
体制整備事業」  
って何？

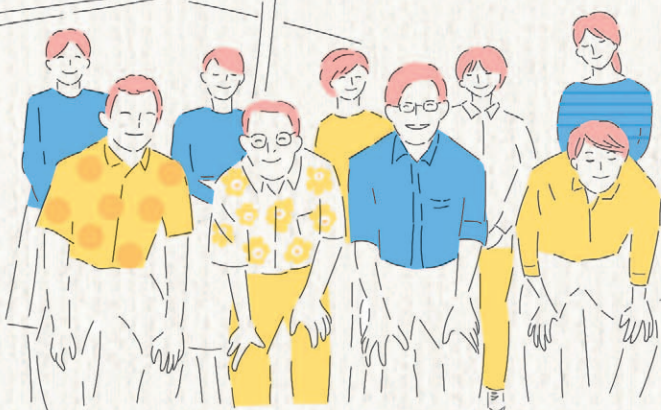
社協って  
何のこと？

久留米市総合福祉センター

### INDEX

- 令和4年度事業計画・予算
- ボランティア活動保険
- 赤十字運動月間
- 赤い羽根共同募金

※「つながるスイッチ!!」詳しくは3ページへ



# 久留米市社会福祉協議会 令和4年度 事業計画

## 基本理念

地域共生社会の実現に貢献する

## 基本方針

- 1 あらゆる生活課題への対応
- 2 地域のつながりの再構築
- 3 地域から信頼される組織づくり

「地域共生社会」の実現に向け、令和3年度から施行された改正社会福祉法では、属性・世代を問わない相談・地域づくりを重層的に構築していくことが求められています。

このことを踏まえ、本会では、関係機関と連携しながら、地域住民の複雑化・複合化した支援ニーズに対応する相談支援、参加支援（社会とのつながりを回復する支援）、地域づくりに向けた支援を一体的に進め、包括的・重層的な支援体制と様々な支援活動のネットワークの構築を目指します。

また、新型コロナウイルスの影響の長期化が見込まれる中、ポストコロナを見据えて地域福祉を展開していく必要があります。

このため、人と人との物理的な接触が制限される中でも地域福祉活動が継続できるよう、新しい生活様式への転換や、急速に進むデジタル化への対応に取り組めます。

託と、成年後見センターの機能の充実

● 法人後見支援員の実務能力向上による市民後見人の育成

- 4 在宅福祉サービス
  - 介護支援専門職員等の地域内行事への参加や出前講座等の実施
  - 有識者等による委員会の設置と、介護保険事業の方向性を検討

● 5 災害への対応

- ICTを活用した災害ボランティアセンター運営

● 6 情報の発信・広報

- SNS等による円滑で積極的な情報公開

● 7 事務事業の見直し

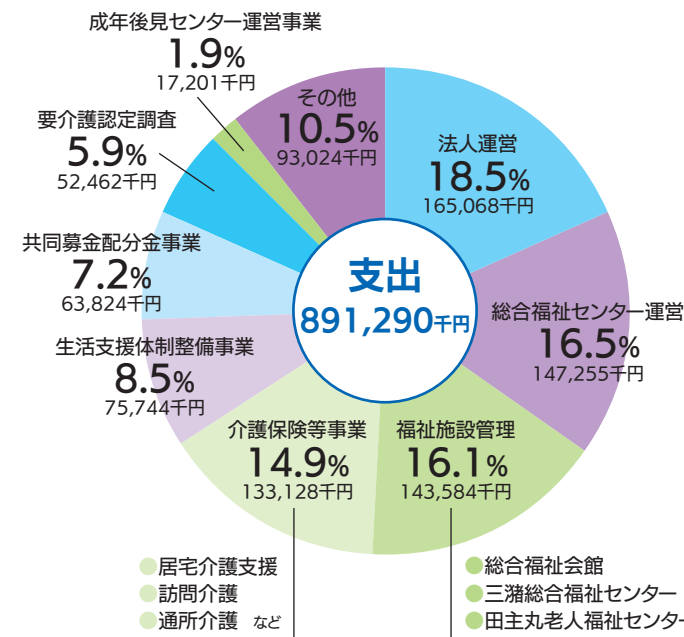
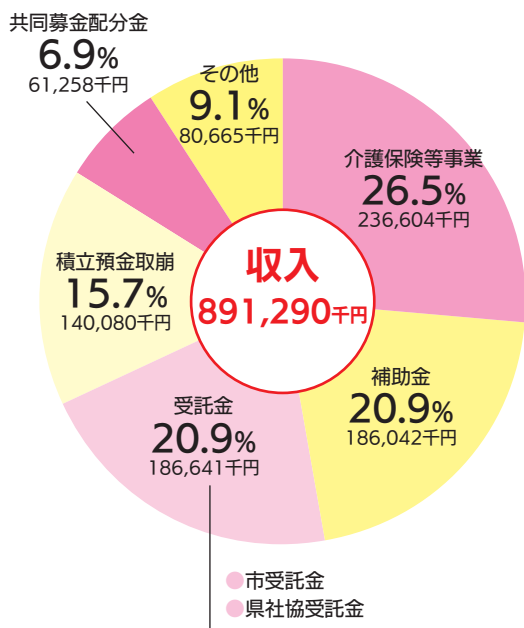
- 研修や会議のオンライン化等による事務効率化

● 8 自主財源の確保

- 本会の活動に対する理解促進と、社会貢献活動としての財政的支援の呼びかけ

- 1 地域福祉活動の推進支援
  - 「校区福祉活動計画」の策定・見直しの支援
  - 支援を必要とする人が孤立しないよう見守りや支援対象者の拡大
  - 生活困窮者等への支援につながるフードドライブ活動等の支援・普及
- 2 相談・支援
  - 潜在的な課題をもつ人に向けたアウトリーチの実施
  - 関係機関等と連携した支援会議の開催
- 3 権利擁護
  - 中核機関の一部機能の受

## 令和4年度 資金収支予算



※令和4年度の久留米市一般会計予算は、4～6月までの暫定予算で、今後通常予算が編成されます。  
市からの補助金額は確定していませんが、本会では1年分の予算を計上しています。金額に変更がある場合は改めて掲載いたします。  
※詳しい事業計画や予算の内容は、市社会福祉協議会事務局及びホームページで閲覧できます。

## 社協には “つながるスイッチ”が たくさんあります

現在、久留米市では、校区コミュニティ単位で「支え合い推進会議」を開催し、その地域に暮らす皆さん自らが、地域の課題や将来についての話し合いを行なっています。

市社会福祉協議会は、支え合いの必要性や支え合い推進会議での取り組み、支え合い活動等について、一人でも多くの人に関心をもち、そして地域活動に参加するきっかけとなるよう、『つながるスイッチ!!』というタイトルで、情報発信を行なっています。

『つながるスイッチ!!』は、WEBサイトnoteでご覧になれます。



「社協って何のこと？」  
「各校区ではどんな取り組みが  
あってるの？」  
気になる方はぜひ右記QRコード  
からアクセスしてください。



WEBサイト  
「note—つくる、つながる、とどける。」で  
「つながるスイッチ!!」を検索

## ボランティア活動保険の制度改定について

令和4年4月1日からボランティア活動保険は、従来のプラン(基本、天災・地震補償)に加えて「特定感染症重点プラン」が新設されます。(右図参照)

なお、ボランティア活動保険の補償期間は3月末までです。4月以降の補償は、新たに加入の手続きが必要です。詳しくは、お問い合わせください。

**問い合わせ**

市社会福祉協議会  
ボランティアセンター  
TEL0942・34・3035  
FAX0942・34・3090

		基本プラン	天災・地震補償プラン	【新設】 特定感染症重点プラン	
ケガの補償	死亡保険金	1,040万円		1,040万円	
	後遺障害保険金	1,040万円(限度額)		1,040万円(限度額)	
	入院保険金日額	6,500円		6,500円	
	手術保険金	入院中の手術	65,000円		65,000円
		外来の手術	32,500円		32,500円
	通院保険金日額	4,000円		4,000円	
賠償の補償	特定感染症	補償開始日から10日以内は補償対象外		初日から補償	
	地震・噴火・津波による死傷	×	○	○	
	賠償責任保険金(対人・対物共通)	5億円(限度額)		5億円(限度額)	
	年間保険料	350円	500円	550円	

## 5月は赤十字運動月間

## 活動資金にご協力をお願いします

皆さまにご協力いただいた活動資金は日本赤十字社の3つの活動領域に活用されます。

**いのちを救う**

医療や災害救護など、いのちを救う活動を行なっています。

**ひとを育む**

看護師の育成や青少年ボランティア活動を通して、技術や知識、そして想いを未来へとつないでいます。

**せいかつを支える**

全国で福祉施設を運営しながら、ボランティアの皆さんと一緒に、地域に密着した幅広い活動を行なっています。

**問い合わせ**

日本赤十字社久留米市地区(市社会福祉協議会内)  
TEL0942・34・3035 FAX0942・34・3090



# 善意に感謝します 72,872,722円



《内訳》赤い羽根共同募金(一般募金): 57,264,911円 歳末たすけあい募金: 15,607,811円

高良内幼稚園  
高良内保育園  
陸上自衛隊幹部候補生学校

### 【宮ノ陣校区】

岩橋 博  
石橋 良一  
亀尾医院  
小林設備  
タツミ建設(株)  
(株)内野三建設  
(株)廣田組  
荒巻 哲也  
吉村 良介  
八尋 丈和  
塚本 敬喜  
千歳保育園  
複合型サービス きずな  
光寿苑  
コミヤ事務機(株)  
森 幸博  
田中 実  
(有)緑建システム  
(有)柳塗装店  
(有)まんてん  
縁が輪  
(株)松本組  
宮崎 達郎  
徳安医院  
岡田 一俊  
岡田 和美  
かおりこども園  
半田工業(株)  
寺崎 一  
吉田 正憲  
宮の陣病院  
フルメッキコー(株)  
(株)アステム  
北原ウエルテック(株)  
古賀病院21  
関 教幸

### 【山本校区】

久留米リハビリテーション病院  
(株)西日本仮設リース  
東洋ラミテック(株)  
(株)平田ナーセリー  
特別養護老人ホーム山翠園

### 【草野校区】

(医)発心会 井星医院  
百の樹  
(株)日天大鳳  
草野 道哉  
國武実業(株)  
上野 芳之  
草野校区老人クラブ連合会

### 【安武校区】

原 寛  
緒方 眞一  
(株)オガタストーン  
(株)隈建設  
(株)新興セメント工業所  
田中自動車  
デザインハウス アラキ  
(福)美希福祉会

### 【荒木校区】

(株)ピラミッド  
(株)吉兆  
(株)セイブ  
スズキアリーナク留米西  
久留米建設(株)  
(有)江崎ふとん店  
(株)荒木セメント工業  
宮崎造園(株)  
(株)サンテン都市開発  
高良台リハビリテーション病院  
室岡 裕司

### 【大善寺校区】

大善寺校区老人クラブ連合会  
大善寺校区子ども会育成会連合会  
(株)未来工房  
執行 政市

### 【善導寺校区】

安全タクシー(有)  
(有)駒屋段取  
(有)ジャック警備保障  
(有)光設備工業  
(株)久富組  
マルゼングループ(協組)  
耳納森光歯科  
(株)向江組  
(医)メディトラストやの医院  
渡辺鉄工(株)  
善導寺校区老人クラブ連合会  
善導寺校区子ども育成会  
こでまり保育園  
かやのみ保育園  
(福)おおぞら会 おひさま

### 【大橋校区】

筑後川砂利砂(協組)  
末次 博行  
大橋校区環境衛生連合会  
大橋校区防犯協会  
大橋校区青少年育成協議会  
大橋校区自治会連絡協議会

### 【青峰校区】

栄光(小玉 良富)  
つむらファミリークリニック  
(株)成田美装センター  
山崎 美寧子  
山崎 剛  
青峰地区民生委員児童委員協議会  
青峰校区防犯協会  
青峰小学校父母教師会

### 【津福校区】

(医)福井レディースクリニック  
大橋建設工業(株)  
九州環境建設(株)  
牟田内科医院  
(株)安部組 安部光夫  
(株)寺松商店  
(株)赤ちゃんの城  
(名)三和商会  
田中 ユイ子  
(株)角養翠園  
(有)原建設工業 久留米営業所  
久留米ヤクルト販売(株)

(株)藤岡建設  
野口研塗(株)  
(福)ゆりかご福祉会 ゆりかご保育園  
田中地平小児科医院  
大丸硝子(株)  
フジ総合補償鑑定(株)  
中島精米所  
丸田皮膚科医院  
スーパーオートバックス久留米  
(株)村上電設  
マリ美容院  
(株)協立  
カズデンタルクリニック  
NAKAMIZO美と健康のクリニック  
正進幼稚園  
(株)ピーエス三菱  
白鳥保育園  
津福地区民生委員児童委員協議会  
津福校区学童保育所

### 【柴刈校区】

柴刈小学校

### 【北野校区】

(株)カシワ  
(株)三原産業  
みい農業協同組合 北野中央支店  
(有)佐田プロパン住宅設備  
(医)北野三清会 石田医院

### 【弓削校区】

(有)コスモファーム  
(農事)福栄組合  
カラーリングファーム(株)  
たもん  
たかだ行政書士事務所  
筑邦土質(株)

### 【大城校区】

光安 章夫

### 【金島校区】

(医)三井会 神代病院  
(株)酒見糧穀  
(有)秋山建設  
日之出産業(株)

### 【江上校区】

イケショウ(株)  
66産業(株)  
(株)タナカエンジニアリング  
(株)田中建設  
(福)三町福祉会

### 【浮島校区】

浮島地区

### 【犬塚校区】

旭菊酒造(株)  
柿原司法書士事務所  
(有)九州環境美装センター  
(有)栗丸工業  
(株)コガ食品  
(有)筑水調剤薬局  
(株)テラシマ  
徳泉寺  
中島建設(株)  
中野事務所

(株)ナカヤマ・トシ設計  
野田農場  
(医)三幸会 ハイジア  
(医)白寿会 安本病院  
三瀨 草苑  
(株)杜の蔵  
(株)森山  
平田 郁代

### 【三瀨校区】

長生園  
(株)辻組  
アカリア  
(株)サンバラ  
立石利一税理士事務所  
長徳寺  
永田農販  
ベストアメニティ(株)  
法敬寺  
三瀨保育園  
三瀨町農業協同組合  
(株)タカアキコーポレーション  
(有)栗丸工業  
(株)テラシマ  
三瀨観光バス  
吉武 富男

### 【西牟田校区】

(有)十連メディカルサービス  
(医)十連病院  
(有)新生建設  
富安ボイラー工業  
田川精米所  
(株)緒方工業  
栄光園  
池田織布(有)  
(株)天田  
(有)エコアシスト  
(株)立花商事  
本村泌尿器科医院  
(有)三善精機  
(株)池田総業

### 【支会事務局】

河野 文彦  
久留米市身体障害者福祉協会  
久留米市部課長会  
久留米警察署  
久留米市佛教会  
田主丸町グラウンドゴルフ愛好会  
真如苑  
フリーランスプランニング株式会社





# 厳しい状況の中、あたたかい 令和3年度共同募金額

1万円以上のご寄付をされた方々をご紹介します。

(敬称略・順不同)

## 【西国分校区】

薬師寺泌尿器科クリニック  
荒木 征洋  
井上 修一  
坂本 喬  
グループホーム日和庵すわの  
書道教室 文綵会  
海鮮居酒屋 魚笑  
筑邦銀行  
岡 リツ子  
(有)緒方板金  
俊 歯科医院  
岡 弘幸  
東合川調剤薬局  
(有)大和化成  
(株)和泉プロパン  
坂井 政樹

## 【荘島校区】

妙泉寺  
紫原 政文  
法雲寺  
(医)緒方胃腸科医院  
森田 努  
オーケーインテリア

## 【日吉校区】

三本松町内会有志  
木村 修一  
村田 豊  
熊丸 満  
(株)田中屋呉服店  
日商保険コンサルティング(株)  
下川 史洞  
本村 康人  
(医)天神会 古賀伸彦  
I ZUMIYA(株)  
坂本産業(株)  
堤 清一  
六ツ門商店街振興組合  
栗林 喜美子  
(株)梅の花  
ベルモール商店街

## 【篠山校区】

木屋本店  
吉岡 正  
半田建設(株)  
田中藍(株)  
篠山地区民生委員児童委員協議会  
(株)ブリヂストン  
堤 忠羨  
鳥越 忠廣  
篠山保育園

## 【京町校区】

円乗寺  
西岸寺  
近藤塩元販売(株)  
ワンダーランド瀬下店  
田中藍(株)  
エースバンド(株)  
(医)社団五雲堂 齋藤醫院  
ヨシタケ歯科医院  
渡辺栄治商店  
三原医院  
くるめランチサービス

萩原 重信  
松尾 とし子  
日米ゴム(株)  
水天宮  
京町小学校PTA  
(株)木村産業  
久留米臨床検査センター  
(株)遠藤電設  
加茂内科  
吉田 輝久  
黒田建設(株)  
小川製作所  
京町地区民生委員児童委員協議会  
京町校区女性の会  
京町校区老人クラブ連合会  
ふじ保育園  
ボーイスカウト第10団

## 【南薫校区】

木下(株)  
(医)布仁会  
金子建設株式会社  
久留米運送株式会社  
久留米あかつき幼稚園  
(税)セイコウ税研  
(株)大砲  
高野税理士事務所  
筑陽(株)  
(有)南都ビル管理社  
(株)平安閣エヌピーオー互助会  
ハynesホテル久留米  
わたなべ青果  
焼鳥 酒 ダイニング 雄  
蒲池 泰徳  
熊本 宗則

## 【鳥飼校区】

中原塗装工業  
田中自動車鍍金塗装  
聖徳保育園  
鳥飼保育園  
俣野内科医院  
聖マリア病院  
聖ルチア病院  
共同募金会 鳥飼校区分会  
久留米工業団地協同組合  
(株)ダスキン梅満支店

## 【長門石校区】

七木地蔵尊  
西久留米保育園  
長門石保育園  
くらたクリニック  
西村医院  
野田歯科  
(株)図書館流通センター久留米ブックナリー  
酒見建設  
田中電業(株)  
久留米ハウジング情報  
黒川 誠次

## 【小森野校区】

笠 健一  
甲斐 サエ子  
笠 龍弘  
姫野 一男  
小森野校区社会福祉協議会  
小森野地区民生委員児童委員協議会

小森野ボランティアコンビニクラブ  
(株)テクノス  
(株)大坪商会  
(有)西武士木  
丸星ラーメン  
NPO法人ほのぼの

## 【金丸校区】

九州電力久留米配電事業所  
小頭町4丁目グループ  
九州電力久留米営業所  
金丸保育園・金丸ぶらぶら保育園  
共同募金会 金丸校区分会  
金丸地区民生委員児童委員協議会  
永松税理士事務所 永松雄一郎  
ファミエールいちごの里Ⅱ  
ひろつおなかクリニック  
堀川病院  
伴医院  
よしかいクリニック  
西日本産業(株)  
宮崎 博  
マリ美容室  
東建工業(株)  
典礼会館 日本セレモニー  
(株)ユーコーホールディングス  
やまもとハートクリニック  
聖マリア病院

## 【東国分】

(株)天光社  
東国分校区医師会  
白江自動車  
土屋 忠範  
堀江 範子  
田中 幹夫  
野中 かよ子  
田中 幸子

## 【御井校区】

ガールスカウト福岡県第5団  
永富 公彦  
長岡 星博  
(有)モク・コーポレーション  
渡辺鉄工(株)  
(株)永坂産業  
松栄 磐  
平田 大三郎  
(有)南筑産業商会  
松栄 允子  
立石 初美  
池田 晴弘

## 【南校区】

栗原 洋美  
南地区民生委員児童委員協議会  
田中 稔  
(有)ひまわりランド  
井上 和枝  
久留米LPガス(株)  
(株)クスコ  
立正佼成会 久留米協会  
金子 祐幸  
大電(株)  
はるた医院 春田康伸  
藤商事(株)  
ひだか子どもクリニック  
(有)ユウメイト

小野 サカエ  
(株)栗木工務店  
ORT

## 【合川校区】

合川幼稚園  
文殊保育園  
木の実保育園  
合川校区学童保育所  
市の上ふれあい会  
合川校区子供会連合会  
(株)高木組  
坂本 卓美  
末崎 富子  
末崎 敬一  
(有)末崎計量器  
秀島 美枝子  
日高大腸肛門クリニック  
(株)レイダン  
峰松 真由美  
古賀 伸彦  
今村 義春  
きたがわ整形クリニック  
(有)飯田工務店  
日高眼科クリニック  
合川幼稚園 職員一同  
江頭 渡  
(有)さくら警備保障  
丸山建設工業(株)  
九州防水(株)

## 【山川校区】

たなか病院  
ダイイチユニカ(株)  
(株)丸信  
耳納日高整形外科医院  
三ツ矢建設工業(株)  
(株)ホームラボ  
(株)いちよの杜  
山川校区社会福祉協議会  
山川地区民生委員児童委員協議会  
吉松歯科医院  
共同募金会 山川校区分会

## 【上津校区】

ミフチ印刷紙器(有)  
上津校区老人クラブ連合会  
(福)青鳥福祉会 青い鳥保育園

## 【高良内校区】

(株)大石土木  
渡辺医院院長 渡辺大介  
弓削 弘行  
(株)ヤマダ  
高良内幼稚園 野村奈々子  
森造園業  
(株)いのうえ塗装店  
秋山塗装店  
シームス(株)  
案納鍍金整備工業  
梅野鍍金塗装  
(株)いとう工房  
(株)富松電気工事  
(株)案納工務店  
秋光の園  
草場自動車整備工場  
高良内地区民生委員児童委員協議会  
高良内校区老人クラブ連合会

集まった募金の約8割は、自分たちのまちをより良くするための校区の福祉活動や様々なボランティア活動等に活用されています。

募金の約2割弱は、福岡県内の福祉施設の車両や備品整備等に充てられています。また、大規模災害が起こった際に被災者支援ができるよう、災害等準備金として積立てられています。昨年の水害の際にも役立てられました。

**赤い羽根共同募金  
(一般募金)  
57,264,911円  
集まりました!**

令和3年度の赤い羽根共同募金の実績額は、長引くコロナ禍にも関わらず、令和2年度の実績を0.6%ほど上回りました。

**赤い羽根共同募金  
歳末たすけあい募金**

**実績のご報告**

**広域配分**

- ・県内入所福祉施設等へ **6,875,827円**
- ・災害等準備積立金 **2,186,181円**

**事務費**

- ・校区分会募金推進費 **2,735,000円**
- ・支会事務費 **679,100円**

ボランティア団体への補助等 **3,557,000円**

校区の福祉活動への補助等 **37,534,000円**

久留米市社協広報事業等 **3,697,803円**

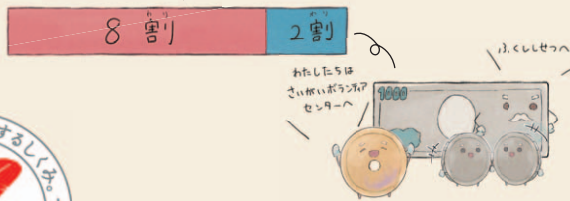
**共同募金はどのように使われている?**

～おかねのぼうけん～

**1** 久留米でたくさんのおかねが集まります。おかねはぜんぶ、福岡県共同募金会へ送られます。



**2** 久留米で集まったおかねの8割は、福岡県共同募金会からまた久留米にもどってきます。



なるほど。共同募金は自分たちのまちで役立てられているんだね。



おかねは、久留米のまちで、助けをひつようとしている人たちのために活動しているボランティア団体などにとどけられ、その活動をたすけています。

**4**



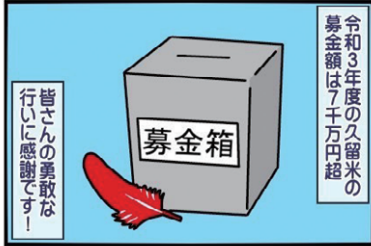
だから共同募金は「じぶんの町を良くするしくみ」なんだ



**3**

# 勇気のしるし

第十一話 平本 龍之介



校区の福祉活動への補助等  
**15,000,017円**

生活困窮者支援事業等  
**607,794円**

歳末たすけあい募金  
**15,607,811円**  
集まりました！  
新たな年を迎える時期に、誰もが安心して暮らすことができるよう、様々な福祉活動を展開するためのもの。歳末たすけあい募金は、集まった募金の全額が久留米市に戻ってきます。



「生き生きふれあい お便り交換」  
鳥飼校区は、コロナの影響で多くのイベントが中止となり、人々と顔を合わせる機会が少なくなっていることが気になっていました。  
そこで、鳥飼校区社会福祉協議会は、80歳以上の方に往復ハガキを送り、返信ハガキにご自身の近況を書いて送り返してもらいました。  
返信されたハガキには、俳句を詠まれたものや、家族に代筆を頼まれたものもありました。これらに書かれた近況

この活動以外にも、他の校区では小学生を対象としたイベントの実施や、生活困窮者支援団体による食糧支援など、様々なかたちで歳末たすけあい募金が活用されています。



を皆さんに知ってもらうため、冊子にまとめてお届けしました。  
冊子を受け取られた方からは、「お年玉みたいでうれしい」といった声をいただきました。  
顔を合わせられなくても、お互いの近況を知ること、心のつながりを感じた年末年始になりました。

## 皆さんの気持ちつなげます

市社会福祉協議会ボランティアセンターでは、生活困窮者支援団体やフードドライブ、フードバンク活動団体等と連携し、「働きたくても仕事がない」、「収入が減少した」などの理由で生活に困っている人たちへ定期的に食糧支援を行なっています。

支援団体にとって、継続的な食糧の確保が課題となっている一方、農家では「規格外」や「出荷が間に合わない」などの理由で、野菜を廃棄せざるをえないケースもあるようです。

そこで、農家の皆さんが丹精込めて作った野菜が無駄にならないよう、ボランティアで収穫し、支援団体に提供する活動を始めています。

これまで提供していた食糧は、加工食品等が中心だったため、新鮮な野菜は特に喜ばれています。また、泥つきの大きなカブを見た子どもが、「あ、大きなカブだ！ 保育園の絵本で見た」と喜んでいた」という声も届いており、食品ロス対策だけにとどまらず食育にもつながっています。

野菜やお米などの食糧の寄付にご協力いただける方は、ボランティアセンターまでご連絡ください。

TEL0942・34・3035 FAX0942・34・3090



いつもご協力ありがとうございます  
協力 (株)リングランサ様 (北野町)  
n.Fam様 (北野町)  
彌永様 (山本町)

## ご寄付ありがとうございました



**久留米市佛教会様** (写真左)  
毎年この時期の歳末たすけあい運動にあわせて、共同募金会久留米市支会へご寄付いただいています(12月17日)。



**真如苑様** (写真右)  
社会貢献活動として、市社会福祉協議会と共同募金会久留米市支会へ毎年ご寄付いただいています(12月22日)。



**株式会社ブリヂストン様** (写真左)  
毎年この時期のご寄付で社会福祉事業充実のために活用させていただきます(12月27日)。



**フリーランスプランニング様** (写真右)  
市内の保険代理店で、寄付つき自賠責保険を契約すると、件数に応じて共同募金会と市社会福祉協議会へ寄付されるもので、2014年より継続してご寄付いただいています(12月28日)。

## 4～7月校區別献血日程予定表

月	校区・地域	日程	場所	受付時間
4	津福	12日(火)	津福校区コミュニティセンター	10:00～12:00
	篠山	13日(水) 14日(木)	篠山コミュニティセンター	9:30～11:30 12:30～16:00
5	荒木	12日(木)	荒木校区コミュニティセンター	9:30～12:00 13:00～15:00
	金丸	19日(木)	金丸校区コミュニティセンター	10:00～16:00
6	山本	2日(木)	山本校区コミュニティセンター	9:30～12:00
	安武	2日(木)	安武校区コミュニティセンター	14:00～16:00
	東国分	7日(火)	東国分校区コミュニティセンター	10:00～12:00 13:00～15:00
	京町	9日(木)	京町校区コミュニティセンター	10:00～12:30 13:30～15:00
7	三潞地域	10日(金)	三潞保健センター	10:00～12:00 13:00～15:30
	日吉	23日(木)	日吉校区コミュニティセンター	10:00～12:00 13:00～15:30
	南	30日(木)	南校区コミュニティセンター	10:00～13:00 14:00～15:30
7	善導寺	6日(水)	善導寺コミュニティセンター	9:30～15:00

※4月1日～7月6日までの予定を掲載しています。  
※掲載している日程は変更となる場合があります。  
詳しくは市社会福祉協議会ホームページ等をご確認ください。

### 問合わせ

市献血推進協議会(市社会福祉協議会内)  
TEL0942-34-3035 FAX0942-34-3090

## ご芳志ありがとうございました

令和3年12月1日から令和4年2月28日まで

寄付者一覧(敬称略)

**正 会 員**  
小森野校区社会福祉協議会

《法 人 会 員》  
絆データシステム株式会社  
(長崎県諫早市)

表装会ジヨイナスクラブ  
(長 門 市 石)  
表装会シヨイナスクラブ  
(大分県日田市)

**賛 助 会 員**  
《個 人 会 員》  
高田 忠章(高野町)  
小川 愛子(御井町)  
益永 千秋(善導寺町)

**社会福祉事業寄付金**  
真如苑(野中町)  
フリーランスプランニング(株)  
(篠山町)  
株式会社ブリヂストン  
(京 町)

**香典返し寄付金**  
井上 裕隆(故 恵)  
(西 町)  
須賀原良治(故都子)  
(佐賀県鳥栖市)

## 「くるめ福祉」アンケート

- 地域や福祉の情報がわかりやすく伝わる
  - 目をひく紙面、読みやすい記事
- そんな「くるめ福祉」とするため、皆さんの声を聞かせてください。

### 【質問】

- ① どの記事が一番印象に残りましたか?
- ② 内容やデザインなど、本紙を読んでお気づきの点があればお寄せください。

アンケートをお寄せいただいた人の中から抽選で5名様に500円分のクオカードを差し上げます。なお、当選者の発表は、クオカードの発送をもって代えさせていただきます。



- 【送付締切】** 4月28日(木)必着  
**【送付方法】** 住所、氏名、年齢、電話番号を記入の上、郵便又はメールでお寄せください。

### 【送付先】

(郵 送) 〒830-0027  
久留米市長門石1丁目1番34号  
久留米市社会福祉協議会  
「くるめ福祉広報係」宛  
(メール) 題名に「くるめ福祉広報係」と記載  
heartful@heartful-volunteer.net

