

# 声も、気持ちも 届かない

引きこもり。支援拒否。

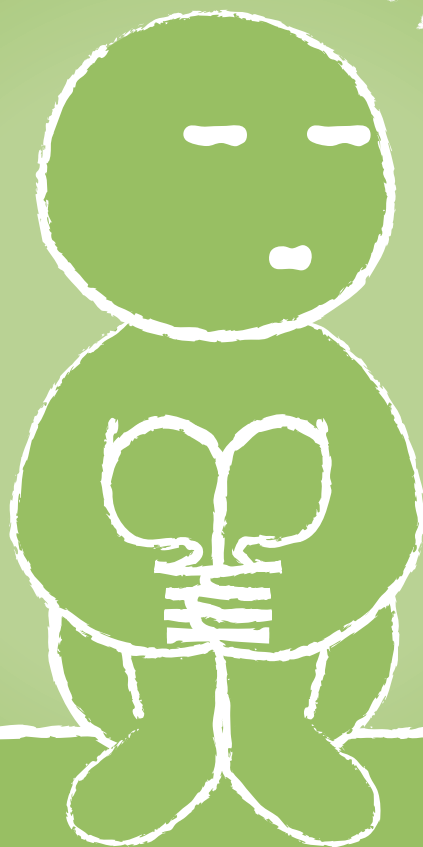
将来の不安。

家族や友人が手を出しても

すぐに振り払われる。

だからこそ、私たちがいる。

あなたと話したい



私たちが  
ともに考えます。



久留米市社会福祉協議会 地域福祉課

アウトリーチ等を通じた継続的支援事業(久留米市の委託事業)

# 私たちは **関係づくり** から始めます



地域社会との接点がない方、  
制度・サービスの狭間にいる方や拒否される方などを訪問し、  
信頼関係を築き、様々な社会資源につなぎます。

相談

関係づくり

次の支援へ

例えば…

○家族がひきこもっていて  
今後が心配

○人との関わりを  
持ってほしい／持ちたい

○近所の人で困りごとを  
抱えていそうな人が  
いるが、話ができない

○本人が好きなのから  
接点をもつ

○手紙を渡す

○訪問・声掛け

○地域の集まりの場に  
参加

○ボランティア

○制度・サービスの利用

○就労支援

## 「話したくない」から「話したい」になるまで

お問い合わせ先

久留米市社会福祉協議会 地域福祉課(個別支援チーム)

〒830-0027 久留米市長門石1丁目1-34 久留米市総合福祉センター内

※ご相談は以下の方法で受け付けています。

○電話 0942-34-3035

○FAX 0942-34-3090

○メール [heartful@heartful-volunteer.net](mailto:heartful@heartful-volunteer.net)

○公式LINE(ココダケ)

こちらからどうぞ! →



受付時間

月～金(8:30～17:15) 土・日・祝日・年末年始(12月29日～1月3日)を除く

※ご相談いただいた内容に、すぐ返信できない場合があります。ご了承ください。