

街頭募金・募金箱

駅前やスーパーマーケットなどの入口などで募金をお願いしていることがあります。その場を通った人に募金していただきます。

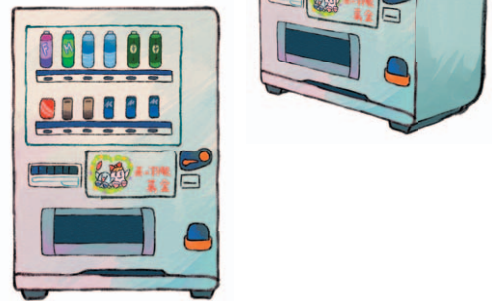
また、店舗や企業に募金箱を設置しているところもあります。

気づいたときに気軽にできる募金方法です。



自動販売機

赤い羽根のマークがついた自動販売機で飲み物を購入すると、その一部が寄付されます。いつものように買うだけで、のども心も潤います。



どんな募金の方法があるの？

バッジ、クオカード、図書カード、ボールペン、クリアファイルなどを活用した募金方法です。

赤い羽根共同募金限定のデザインで、普段から使えるものです。



資材募金

寄付つき商品

協力いただいている店舗や企業で「寄付つき商品」を購入すると、その売上の一部が寄付されます。負担なく募金活動ができ、購入者も店舗や企業もみんなが笑顔になる募金方法です。



※寄付つき商品や自動販売機を設置協力いただける企業も募集中です！

イラスト：古川 晴菜さん(大学生)

問合わせ

福岡県共同募金会久留米市支会
(市社会福祉協議会内)
TEL0942・34・3035
FAX0942・34・3090

募金の詳しい使いみちをWebで公開

赤い羽根データベース「はねっと」
<https://hanett.akaihane.or.jp>

福岡県共同募金会久留米市支会の情報はこちらから→

