



7

- 7
- 7
- 7
- 7
- 7
- 7
- 7

2

Three vertical bars with different symbols at the top: a double quote, a dash, and a caret. Below each bar are some faint, illegible characters.

2

2

2

2

2

2



7

- 7
- 7
- 7
- 7
- 7
- 7
- 7

7

- 7
- 7
- 7
- 7
- 7
- 7
- 7

7

- 7
- 7
- 7
- 7

7

- 7
- 7
- 7
- 7
- 7

くるめ支え合うプランでは、「支え合うところあふれるまち くるめ」をめざし、「関係を豊かにする」「寄り添う体制を整える」「地域をともに創る人を育む」の3つ大きな取組み方針を掲げています。これらに沿った地域で実践されている取組みをご紹介します。



くるめ支え合うプラン

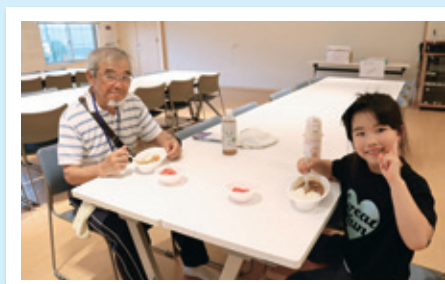
美助っ人みずま × こども食堂

三潞校区

三潞校区には、可能な範囲で地域住民の困りごとの解決を図る「美助っ人みずま」という生活支援団体があります。団体が発足してから相談の大半は環境整備などの力仕事で、会員が活躍する機会が限られていました。

「会員みんなが活躍できる場をつくろう」「こどもたちは夏休みの昼食をどうしているのだろう」といった意見を受け、美助っ人みずまで「試しにやってみよう」と、夏休みにこども食堂を開催されました。

当日はこどもから大人まで84人が参加され、地元の有志からいただいた食材を使った美味しいカレーを食べながらにぎやかな時間を過ごされました。美助っ人みずまでは、地域で安心して生活できるような取組みを「まずやってみよう!」と実践されています。



NPO法人 × 地域貢献

大善寺校区



「住み慣れた地域で安心して、いつまでも暮らしたい」という声に寄り添い、「共に笑い、共に生きる」を合言葉にデイサービスを運営している「NPO法人さわやか大善寺」さん。

地域住民の介護予防や認知機能低下の予防のために、法人として地域に貢献できることはないかと、日々模索されています。一人暮らしの高齢者の増加や免許返納後の移動などに課題感を持たれ、介護現場の現状等を支え合い推進会議で発信されています。

また、支え合い推進会議で知った地域の現状や、デイサービス利用者の様子から、“地域で〇〇があれば、自宅で生き生きと暮らしていけるのでは”という思いで、実際に認知症カフェに取り組みたり、生活のちょっとした困りごとを解決できる仕組みづくりについて、まずは先進事例を地域住民と一緒に学ぶなど、具体的な行動が始まっています。

“ふくし” × ○○ 連携しています!

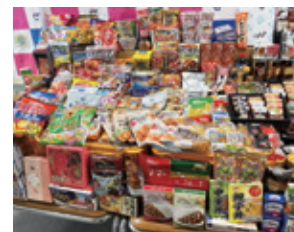
今回の
報告記事



当会では、“ふくし”以外の企業・事業所とも連携し、幅広い活動を行なっています。
6月には(株)セブン-イレブン・ジャパンとフードドライブに関する協定を締結、**久留米市内の51店舗にフードボックスを設置**し、集まった食品を当会が回収、子ども食堂や食料支援団体へお渡しし、必要な世帯に届ける取組みを始めました。ひとつの自治体で51店舗にフードボックスを設置するのは**西日本最多**となります。

受付食品の条件としては、

- ①未開封
- ②賞味期限まで2か月以上ある
- ③常温保存可能なものが対象となります。



フードドライブは「もったいない」を「ありがとう」に変える活動です。食品ロスの削減だけでなく、食料を必要としている場所・世帯等に提供し、活用するという福祉的な活動にも通じています。皆様の身近なセブン-イレブンで寄付が可能になります。お近くの店舗でのご協力をよろしくお願いします。

ボランティアセンターのマッチング👍

ボランティア
センター・
まれっと紹介



ボランティアセンターではボランティアに関わるいろいろなマッチングを行なっています。ボランティアしたい人と求める人をマッチングしたり、ボランティア団体に助成金の紹介をしたり、時には地域で必要とされている人をボランティアとして養成したりと、色々なご相談に応じています。何かやってみたい、何か寄付したい、ボランティアに関する相談はボランティアセンターまでご連絡ください。



ちょいボラ
だれでも気軽に参加OK
予約も相談も必要なし

障害者イベントの
お手伝い

寄付も一つの
ボランティア
キャップや切手も
集めてます

学生のボランティア体験



申請団体 募集

令和8年度 ボランティア団体補助

補助金額 は一とふる補助 上限20万円
一般補助 上限 5万円

申込期間 11月4日(火)~11月28日(金)

- 補助対象となる団体**
- ①地域福祉活動を行なっている
 - ②主たる活動範囲が市内で、複数校区で活動
 - ③定款又は規約、会則等を有する
 - ④構成員が5名以上 など

まずはボランティアセンターにご相談ください。

問合せ 市社会福祉協議会ボランティアセンター
TEL0942・34・3035
メール:heartful@heartful-volunteer.net

受講生 募集

要約筆記者養成講座(定員20名)

要約筆記とは、その場で話されている内容を聞いて要約し文字にして伝える通訳です。

聞こえづらい人のコミュニケーションをサポートする活動に参加しませんか?

説明会 11月1日(土) 10時~12時
パソコンをご持参ください

講座 11月8日(土)~翌年11月21日(土)
10時~12時(一部、13時まで)

申込先 市社会福祉協議会ボランティアセンター
TEL0942・34・3035

メール:heartful@heartful-volunteer.net

締切 10月24日(金)

「」芳志ありがとうございました

令和7年6月1日から8月31日まで

寄付者一覧(敬称略)



正会員・賛助会員

正 会 員

- 西国分校区社会福祉協議会
- 日吉校区社会福祉協議会
- 篠山校区社会福祉協議会
- 南薫校区社会福祉協議会
- 長門石校区社会福祉協議会
- 小森野校区社会福祉協議会
- 金丸校区社会福祉協議会
- 御井校区社会福祉協議会
- 合川校区社会福祉協議会
- 上津校区社会福祉協議会
- 宮ノ陣校区社会福祉協議会
- 山本校区社会福祉協議会
- 草野校区社会福祉協議会
- 大善寺校区社会福祉協議会
- 大橋校区社会福祉協議会
- 青峰校区社会福祉協議会
- 津福校区社会福祉協議会
- 船越校区社会福祉協議会
- 水分校区社会福祉協議会

賛 助 会 員

- 柴刈校区社会福祉協議会
- 川会校区社会福祉協議会
- 北野校区社会福祉協議会
- 弓削校区社会福祉協議会
- 大城校区社会福祉協議会
- 金島校区社会福祉協議会
- 江上校区社会福祉協議会
- 青木校区社会福祉協議会
- 浮島校区社会福祉協議会
- 犬塚校区社会福祉協議会
- 西牟田校区社会福祉協議会
- 社会福祉法人悠光会 野瀬修
- 星子 光記 (山本町)
- 星子 光記 (中央町)
- 《個人会員》
- 小川 敦之 (御井町)
- 平井 好男 (山川町)
- 岡 まさえ (大善寺町)

社会福祉事業寄付金

- ウエダ株式会社 植田 由美 (中央町)
- 松原 文子 (蛭川町)
- ジョイナスクラブ表装会 (小郡市)

物 品 寄 付

- 末日聖徒イエス・キリスト教会 (東京都)



久留米から手話の聖火を東京へ



「くるめ福祉」アンケート

- 地域や福祉の情報がわかりやすく伝わる
 - 目をひく紙面、読みやすい記事
- そんな「くるめ福祉」とするため、皆さんの声を聞かせてください。
【質問】①どの記事が一番印象に残りましたか？
②内容やデザインなど、本紙を読んでお気づきの点があればお寄せください。



アンケートをお寄せいただいた人の中から抽選で5名様に500円分のクオカードを差し上げます。なお、当選者の発表は、クオカードの発送をもって代えさせていただきます。



- 【送付締切】10月31日(金)必着
- 【送付方法】住所、氏名、年齢、電話番号を記入の上、郵便又はメールでお寄せください。
- 【送付先】
(郵 送)〒830-0027 久留米市長門石1丁目1番34号 久留米市社会福祉協議会「くるめ福祉広報係」宛
(メー ル) 題名に「くるめ福祉広報係」と記載
heartful@heartful-volunteer.net

末日聖徒イエス・キリスト教会様より軽ダンプカーをご寄贈いただきました

平常時の個別支援や災害ボランティア活動での活躍が期待されます。皆様のあたたかいお気持ち誠にありがとうございました。



今回の報告記事



上段右から3人目:末日聖徒イエス・キリスト教会 福岡ステーク 甲斐会長

～秋を楽しむイベント～ 第2回 田主丸老人福祉センター総合文化祭

入場無料

日時 11月2日(日)10時～15時
 ※ステージの部は13時まで
 作品展は15時までお楽しみいただけます!

場所 田主丸老人福祉センター
 (久留米市田主丸町田主丸749-1)

くるっぽも
来場予定!



田主丸老人福祉センター

【ステージの部】

10時 開会
 巨瀬川幼稚園園児によるオープニング
 詩吟
 リラックスヨガ
 太極拳
 健康音楽
 お話し会

各教室生の発表を
お楽しみください



13時 閉会

【作品展】

絵画・押花・もの作り・盆栽・竹工芸・絵手紙・
 筆ペン教室作品展

【体験コーナー】

押花・竹工芸・折り紙・ダーツ・オセロ

【その他のイベント】

13時～ ・フリーマーケット
 ・お菓子のつかみ取り
 (※おひとり様1回限り・お菓子がなくなり次第終了)

当日スケジュール



昨年度の様子

…………… 問い合わせ ……………
 田主丸老人福祉センター
 TEL0943・73・1526 FAX0943・72・1706

第53回 久留米市社会福祉大会

社会福祉の増進のため献身的な活動を続け地域福祉の向上に貢献された個人・団体を顕彰し、その功績を讃える大会です。



開催日時 11月4日(火)13時～16時

会場 石橋文化ホール
 (野中町1015番地)

内容

- **講演** 筑紫女学園大学 人間科学部 人間科学科 准教授 大西 良 氏
- **式典** 顕彰

…………… 問い合わせ ……………
 市社会福祉協議会 総務課
 TEL0942・34・3035 FAX0942・34・3090

10月～12月 校別献血日程予定表

献血について



月	校区・地域	日程	場所	受付時間
10	大城	2日(木)	大城ますかげセンター	10:00～12:00
	金島	2日(木)	神代病院	14:00～16:00
	弓削	8日(水)	弓削コスモス館	10:00～12:00
	上津	15日(水)	コミュニティセンター上津校区会館	10:00～12:30
	北野	17日(金)	コスモすまいる北野	10:00～12:00 13:00～15:30
	三潯地域	17日(金)	三潯保健センター	10:00～12:00 13:00～15:30
	大善寺	21日(火)	大善寺校区コミュニティセンター	10:00～12:30 13:30～15:00
	津福	21日(火)	津福校区コミュニティセンター	10:00～12:00
	宮ノ陣	22日(水)	宮ノ陣校区コミュニティセンター	10:00～12:30 13:30～16:00
	御井	24日(金)	御井校区コミュニティセンター	13:30～15:30
	荒木(祭り)	26日(日)	荒木ふれあい広場	9:30～12:00 13:00～15:30
	西国分	29日(水)	西国分校区コミュニティセンター	10:00～11:30 12:30～15:30
	南	30日(木)	南校区コミュニティセンター	10:00～12:00 13:00～15:30
	11	荘島	5日(水)	荘島校区コミュニティセンター
金丸		20日(木)	金丸校区コミュニティセンター	10:00～12:00 13:00～16:00
日吉		27日(木)	日吉校区コミュニティセンター	10:00～12:00 13:00～15:30
安武		27日(木)	安武校区コミュニティセンター	10:00～12:00

※10月1日からの予定を掲載しています。12月の予定はありません。
 ※掲載している日程は変更となる場合があります。詳しくは市社会福祉協議会ホームページ等をご確認ください。

